



fondation de la résistance

Quoi qu'il arrive, la flamme de la résistance française
ne doit pas s'éteindre et ne s'éteindra pas.
Charles de Gaulle

EXPOSITIONS

MÉDIAS

LIEUX

PERSONNES

ÉVÈNEMENTS
ILE-DE-FRANCE

OUTILS
ET RESSOURCES

ESPACE PÉDAGOGIQUE
CNRD

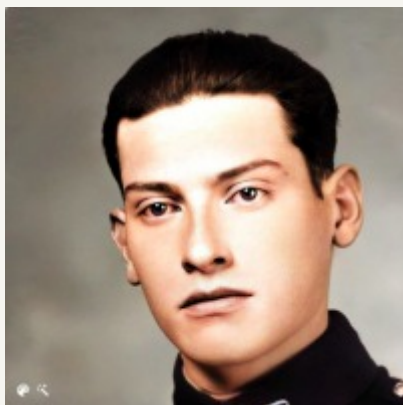


Voir le bloc-notes ()

Retour

Répondre à cet article et / ou transmettre un document

Georges MESSAGER



Etat-civil

Né(e) le/en 23/09/1910 à Romainville (Seine)

Profession en 1940 : employé administratif à la mairie de Romainville
Domicile en 1940 : Romainville



Résistance

Lieux d'action : Romainville

Organisation de Résistance : Libération-Nord

Accueil
Qui sommes nous ?
Contact
Financement
Partenaires
Liens
Boutique
Mentions légales
Revue de Presse
Accès Intranet

